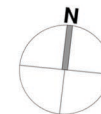




# MIESZKANIE M18

BUDYNEK A

# LUĐOWA PARK



PIĘTRO

I



POWIERZCHNIA

55,85 m<sup>2</sup>



LICZBA POKOI

3



BALKON

4,95 m<sup>2</sup>

PRZEDPOKÓJ	12,20 m <sup>2</sup>
POKÓJ + ANEKS KUCHENNY	21,82 m <sup>2</sup>
POKÓJ 1	8,64 m <sup>2</sup>
POKÓJ 2	8,73 m <sup>2</sup>
ŁAZIENKA	4,46 m <sup>2</sup>

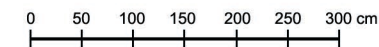
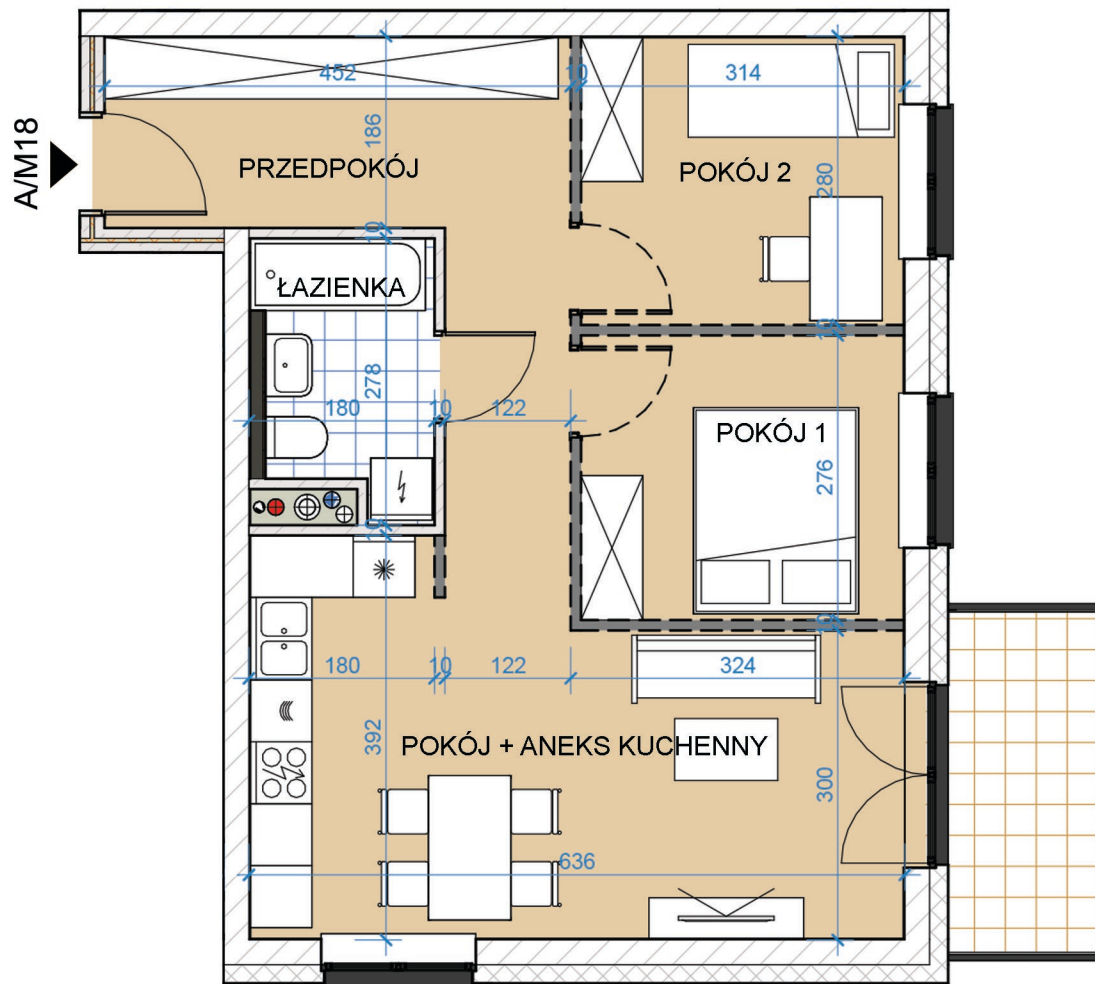
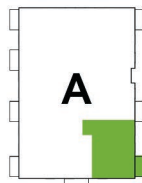
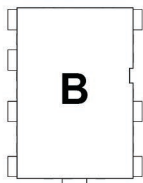
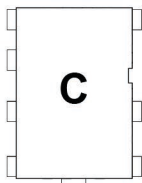
55,85 m<sup>2</sup>



do każdego mieszkania przypisane jest 1 miejsce parkingowe w zamkniętym garażu podziemnym (dodatkowo płatne) oraz komórka lokatorska w piwnicy budynku

LOKALIZACJA:

BUDYNEK A



UWAGA: DANE POGŁĄDOWE, MOGĄ ODBIEGAĆ OD OSTATECZNEGO PROJEKTU REALIZACYJNEGO. URZĄDZENIA SANITARNE I KUCHENNE, MEBLE, DRZWI WEWNĘTRZNE ORAZ PODŁOGI I POSADZKI NIE STANOWIĄ WYPOSAŻENIA LOKALU. ROZMIESZCZENIE MEBLI I URZĄDZEŃ SANITARNYCH PRZEDSTAWIŁYMY JAKO PRZYKŁADOWE. NINIEJSZA KARTA NIE STANOWI OFERTY HANDLOWEJ W ROZUMIENIU KODEKSU CYWILNEGO ORAZ INNYCH PRZEPISÓW PRAWNYCH.



INWESTOR:

**NASZ DOM**

GENERALNY WYKONAWCA:

**PERBUD**  
BUDUJ Z NAMI