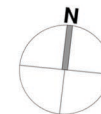




MIESZKANIE M46

BUDYNEK A

LUĐOWA PARK



PIĘTRO
IV



POWIERZCHNIA
51,67 m²



LICZBA POKOI
3



BALKON
4,95 m²

PRZEDPOKÓJ	9,75 m ²
POKÓJ + ANEKS KUCHENNY	21,22 m ²
POKÓJ 1	8,47 m ²
POKÓJ 2	7,79 m ²
ŁAZIENKA	4,44 m ²

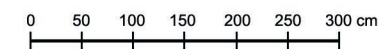
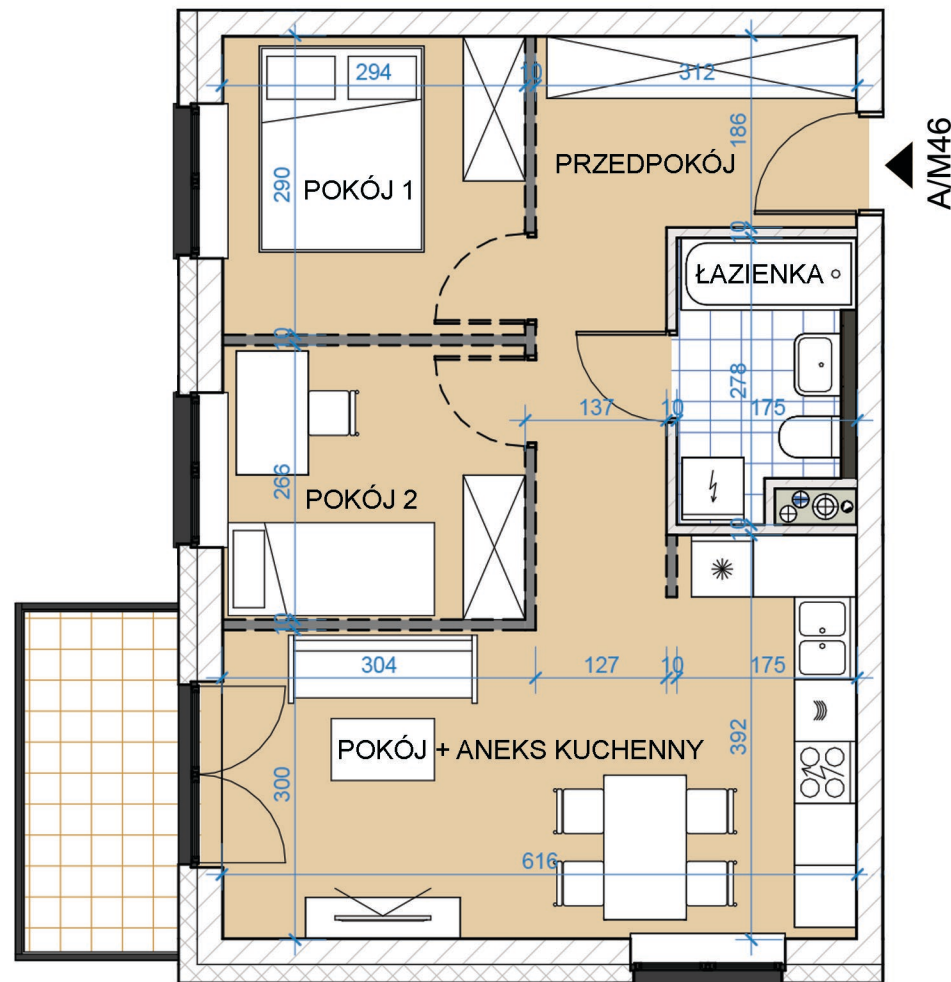
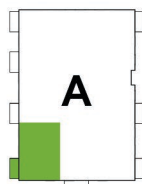
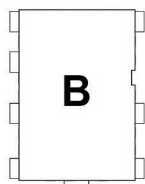
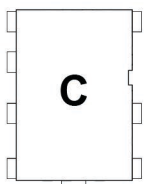
51,67 m²



do każdego mieszkania przypisane jest 1 miejsce parkingowe w zamkniętym garażu podziemnym (dodatkowo płatne) oraz komórka lokatorska w piwnicy budynku

LOKALIZACJA:

BUDYNEK A



UWAGA: DANE POGŁĄDOWE, MOGĄ ODBIEGAĆ OD OSTATECZNEGO PROJEKTU REALIZACYJNEGO. URZĄDZENIA SANITARNE I KUCHENNE, MEBLE, DRZWI WEWNĘTRZNE ORAZ PODŁOGI I POSADZKI NIE STANOWIĄ WYPOSAŻENIA LOKALU. ROZMIESZCZENIE MEBLI I URZĄDZEŃ SANITARNYCH PRZEDSTAWIŁO JAKO PRZYKŁADOWE. NINIEJSZA KARTA NIE STANOWI OFERTY HANDLOWEJ W ROZUMIENIU KODEKSU CYWILNEGO ORAZ INNYCH PRZEPISÓW PRAWNYCH.



INWESTOR:

NASZ DOM

GENERALNY WYKONAWCA:

PERBUD
BUDUJ Z NAMI