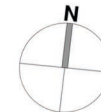




# MIESZKANIE M05

BUDYNEK B

# LUĐOWA PARK



PIĘTRO  
**PARTER**

POWIERZCHNIA  
**55,86 m<sup>2</sup>**

LICZBA POKOI  
**3**

TARAS  
**23,25 m<sup>2</sup>**

PRZEDPOKÓJ	12,21 m <sup>2</sup>
POKÓJ + ANEKS KUCHENNY	21,82 m <sup>2</sup>
POKÓJ 1	8,64 m <sup>2</sup>
POKÓJ 2	8,73 m <sup>2</sup>
ŁAZIENKA	4,46 m <sup>2</sup>

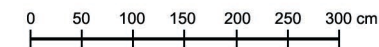
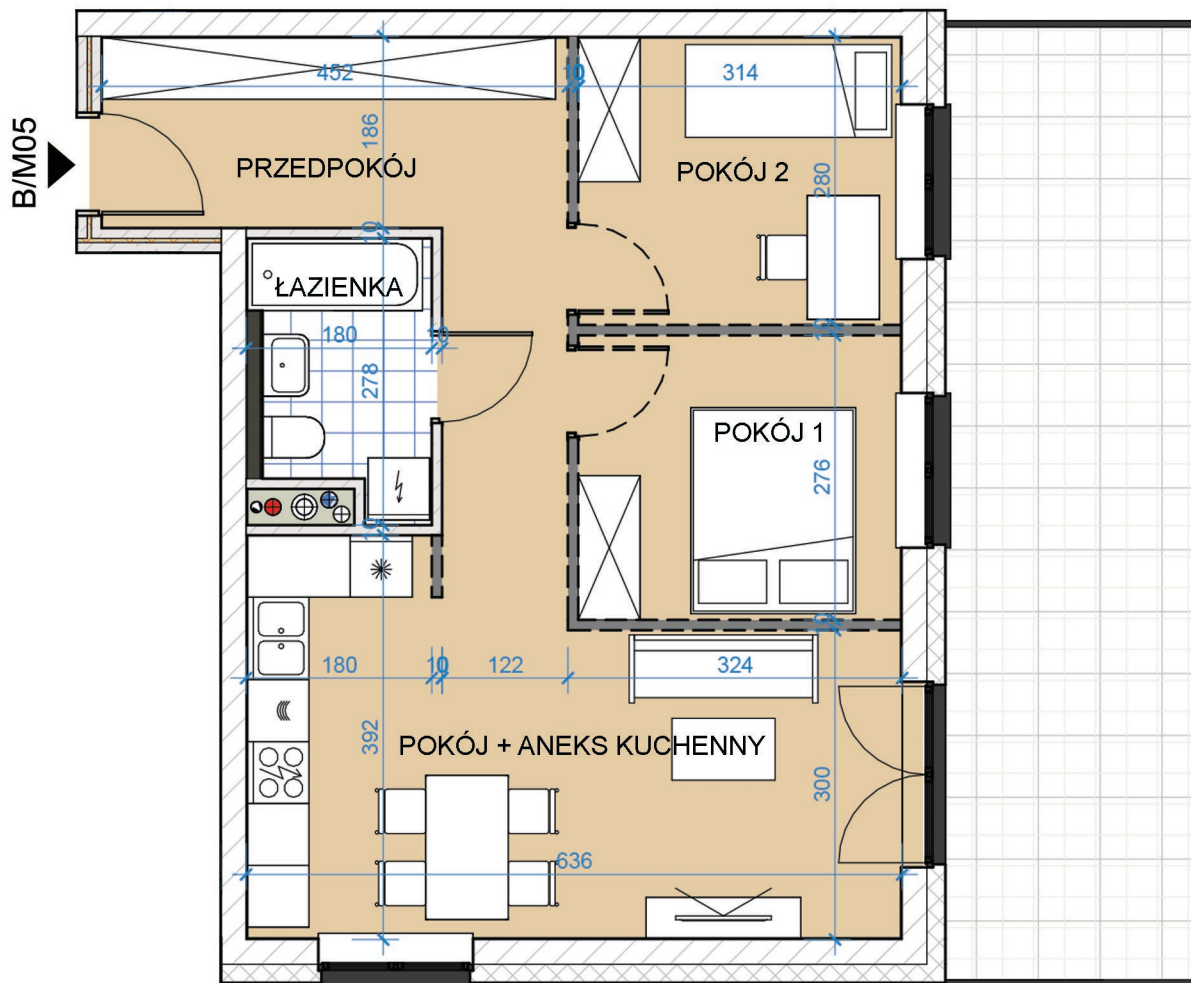
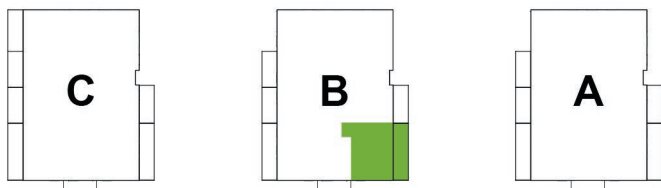
55,86 m<sup>2</sup>



do każdego mieszkania przypisane jest 1 miejsce parkingowe w zamkniętym garażu podziemnym (dodatkowo płatne) oraz komórka lokatorska w piwnicy budynku

LOKALIZACJA:

BUDYNEK B



UWAGA: DANE POGŁĄDOWE, MOGĄ ODBIEGAĆ OD OSTATECZNEGO PROJEKTU REALIZACYJNEGO. URZĄDZENIA SANITARNE I KUCHENNE, MEBLE, DRZWI WEWNĘTRZNE ORAZ PODŁOGI I POSADZKI NIE STANOWIĄ WYPOSAŻENIA LOKALU. ROZMIESZCZENIE MEBLI I URZĄDZEŃ SANITARNYCH PRZEDSTAWIŁYMY JAKO PRZYKŁADOWE. NINIEJSZA KARTA NIE STANOWI OFERTY HANDLOWEJ W ROZUMIENIU KODEKSU CYWILNEGO ORAZ INNYCH PRZEPISÓW PRAWNYCH.

INWESTOR:  
**NASZ DOM**

GENERALNY WYKONAWCA:  
**PERBUD**  
BUDUJ Z NAMI