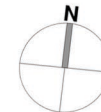




# MIESZKANIE M12

## BUDYNEK B

# LUDOWA PARK



PIĘTRO

I



POWIERZCHNIA  
**62,63 m<sup>2</sup>**



LICZBA POKOI

3



BALKON  
**4,95 m<sup>2</sup>**

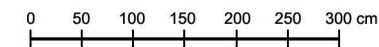
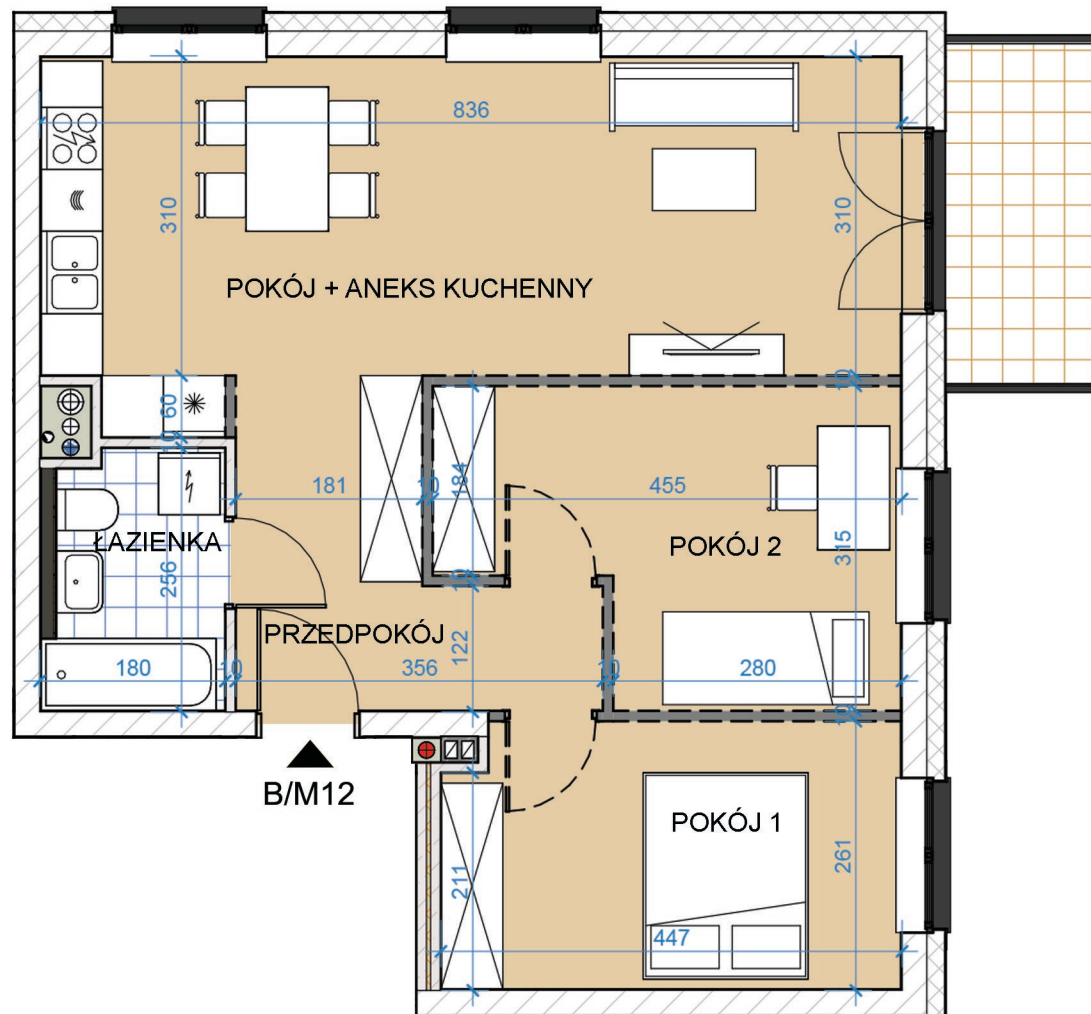
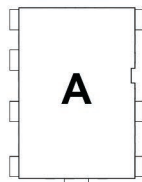
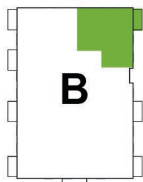
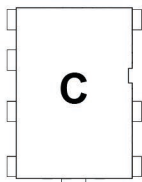
PRZEDPOKÓJ	8,25 m <sup>2</sup>
POKÓJ + ANEKS KUCHENNY	26,55 m <sup>2</sup>
POKÓJ 1	11,37 m <sup>2</sup>
POKÓJ 2	12,01 m <sup>2</sup>
ŁAZIENKA	4,45 m <sup>2</sup>
<b>RAZEM</b>	<b>62,63 m<sup>2</sup></b>



do każdego mieszkania przypisane jest 1 miejsce parkingowe w zamkniętym garażu podziemnym (dodatkowo płatne) oraz komórka lokatorska w piwnicy budynku

LOKALIZACJA:

BUDYNEK B



UWAGA: DANE POGŁĄDOWE, MOGĄ ODBIEGAĆ OD OSTATECZNEGO PROJEKTU REALIZACYJNEGO. URZĄDZENIA SANITARNE I KUCHENNE, MEBLE, DRZWI WEWNĘTRZNE ORAZ PODŁOGI I POSADZKI NIE STANOWIĄ WYPOSAŻENIA LOKALU. ROZMIESZCZENIE MEBLI I URZĄDZEŃ SANITARNYCH PRZEDSTAWIŁYMY JAKO PRZYKŁADOWE. NINIEJSZA KARTA NIE STANOWI OFERTY HANDLOWEJ W ROZUMIENIU KODEKSU CYWILNEGO ORAZ INNYCH PRZEPISÓW PRAWNYCH.



INWESTOR:

**NASZ DOM**

GENERALNY WYKONAWCA:

**PERBUD**  
BUDUJ Z NAMI