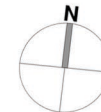




MIESZKANIE M22

BUDYNEK B

LUDOWA PARK



PIĘTRO
II



POWIERZCHNIA
62,63 m²



LICZBA POKOI
3



BALKON
4,95 m²

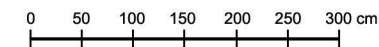
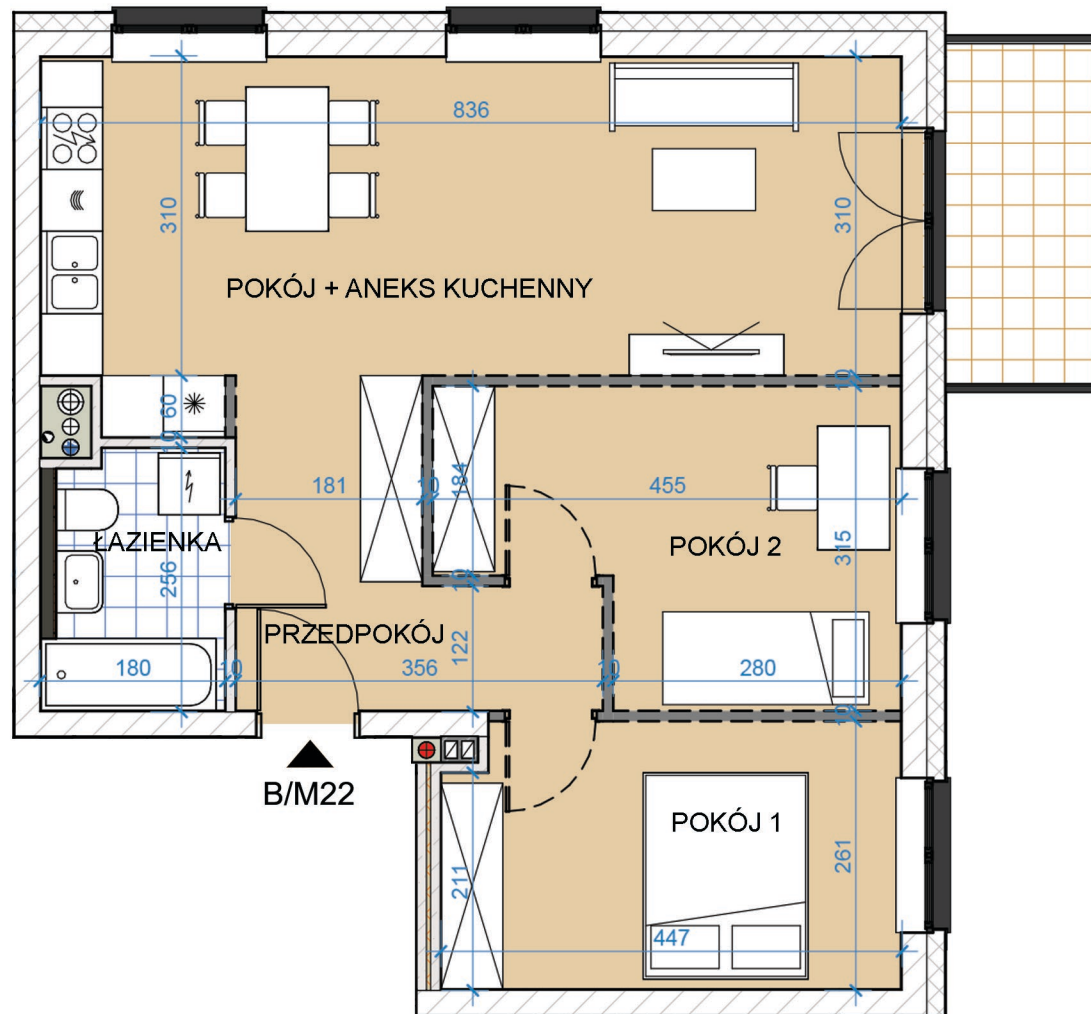
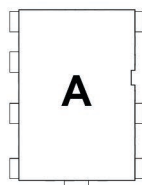
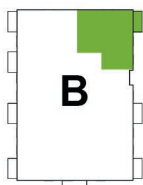
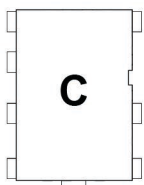
PRZEDPOKÓJ	8,25 m ²
POKÓJ + ANEKS KUCHENNY	26,55 m ²
POKÓJ 1	11,37 m ²
POKÓJ 2	12,01 m ²
ŁAZIENKA	4,45 m ²
RAZEM	62,63 m²



do każdego mieszkania przypisane jest 1 miejsce parkingowe w zamkniętym garażu podziemnym (dodatkowo płatne) oraz komórka lokatorska w piwnicy budynku

LOKALIZACJA:

BUDYNEK B



UWAGA: DANE POGŁĄDOWE, MOGĄ ODBIEGAĆ OD OSTATECZNEGO PROJEKTU REALIZACYJNEGO. URZĄDZENIA SANITARNE I KUCHENNE, MEBLE, DRZWI WEWNĘTRZNE ORAZ PODŁOGI I POSADZKI NIE STANOWIĄ WYPOSAŻENIA LOKALU. ROZMIESZCZENIE MEBLI I URZĄDZEŃ SANITARNYCH PRZEDSTAWIŁYMY JAKO PRZYKŁADOWE. NINIEJSZA KARTA NIE STANOWI OFERTY HANDLOWEJ W ROZUMIENIU KODEKSU CYWILNEGO ORAZ INNYCH PRZEPISÓW PRAWNYCH.



INWESTOR:

NASZ DOM

GENERALNY WYKONAWCA:

PERBUD

BUDUJ Z NAMI