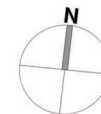




# MIESZKANIE M26

BUDYNEK B

# LUĐOWA PARK



PIĘTRO  
II



POWIERZCHNIA  
51,67 m<sup>2</sup>



LICZBA POKOI  
3



BALKON  
4,95 m<sup>2</sup>

PRZEDPOKÓJ	9,75 m <sup>2</sup>
POKÓJ + ANEKS KUCHENNY	21,22 m <sup>2</sup>
POKÓJ 1	8,47 m <sup>2</sup>
POKÓJ 2	7,79 m <sup>2</sup>
ŁAZIENKA	4,44 m <sup>2</sup>

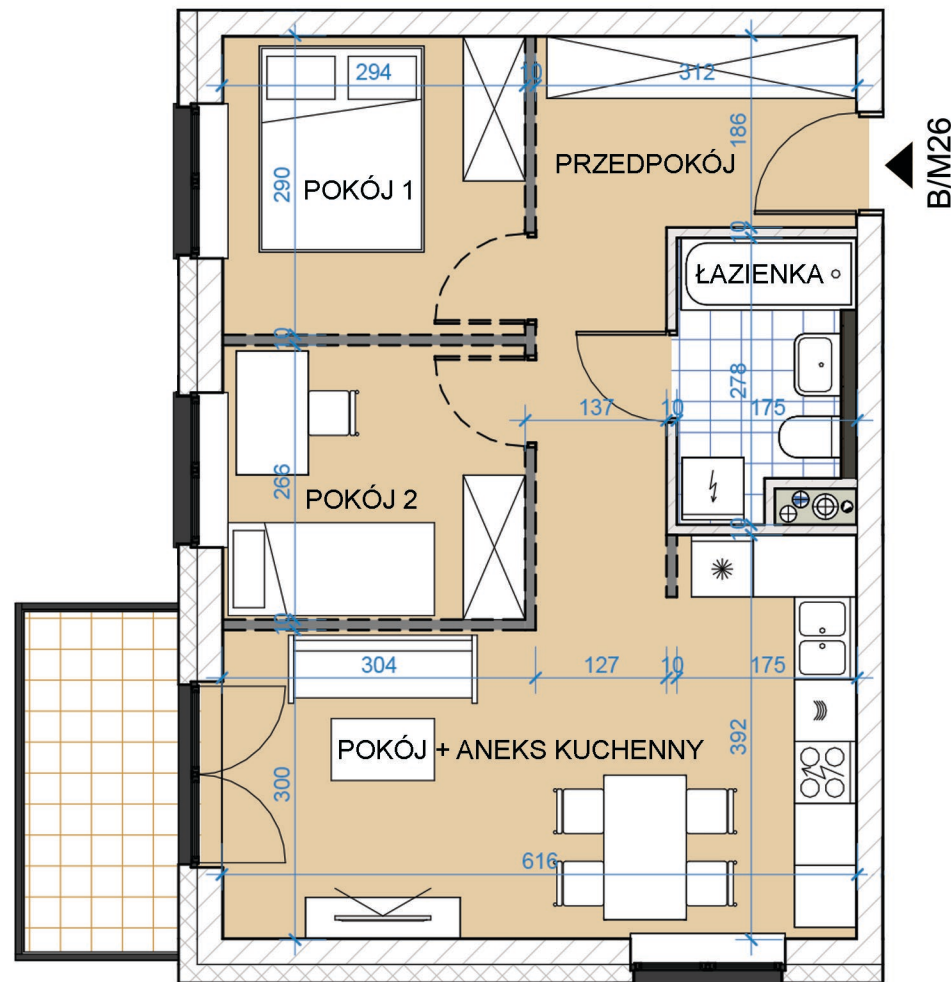
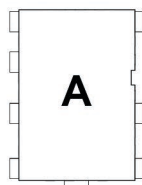
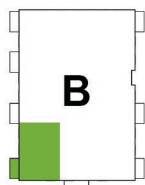
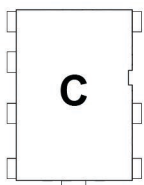
51,67 m<sup>2</sup>



do każdego mieszkania przypisane jest 1 miejsce parkingowe w zamkniętym garażu podziemnym (dodatkowo płatne) oraz komórka lokatorska w piwnicy budynku

LOKALIZACJA:

BUDYNEK B



0 50 100 150 200 250 300 cm

UWAGA: DANE POGŁĄDOWE, MOGĄ ODBIEGAĆ OD OSTATECZNEGO PROJEKTU REALIZACYJNEGO. URZĄDZENIA SANITARNE I KUCHENNE, MEBLE, DRZWI WEWNĘTRZNE ORAZ PODŁOGI I POSADZKI NIE STANOWIĄ WYPOSAŻENIA LOKALU. ROZMIESZCZENIE MEBLI I URZĄDZEŃ SANITARNYCH PRZEDSTAWIŁYMY JAKO PRZYKŁADOWE. NINIEJSZA KARTA NIE STANOWI OFERTY HANDLOWEJ W ROZUMIENIU KODEKSU CYWILNEGO ORAZ INNYCH PRZEPISÓW PRAWNYCH.



INWESTOR:

NASZ DOM

GENERALNY WYKONAWCA:

PERBUD  
BUDUJ Z NAMI