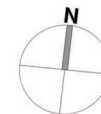




MIESZKANIE M33

BUDYNEK B

LUĐOWA PARK



PIĘTRO
III



POWIERZCHNIA
58,26 m²



LICZBA POKOI
3



BALKON
4,95 m²

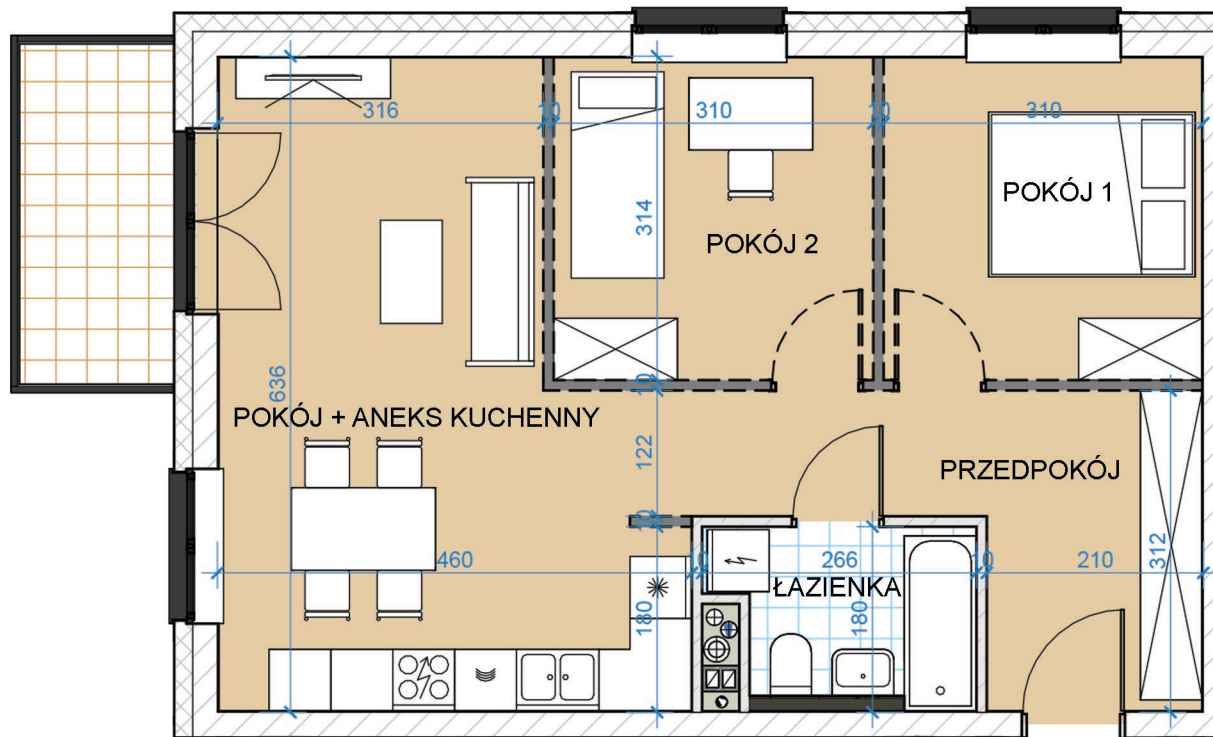
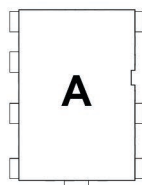
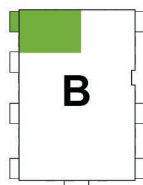
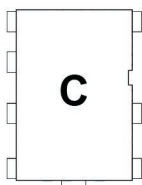
PRZEDPOKÓJ	10,20 m ²
POKÓJ + ANEKS KUCHENNY	24,45 m ²
POKÓJ 1	9,67 m ²
POKÓJ 2	9,70 m ²
ŁAZIENKA	4,24 m ²
	58,26 m ²



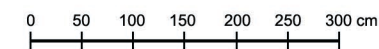
do każdego mieszkania przypisane jest 1 miejsce parkingowe w zamkniętym garażu podziemnym (dodatkowo płatne) oraz komórka lokatorska w piwnicy budynku

LOKALIZACJA:

BUDYNEK B



B/M33



UWAGA: DANE POGŁĄDOWE, MOGĄ ODBIEGAĆ OD OSTATECZNEGO PROJEKTU REALIZACYJNEGO. URZĄDZENIA SANITARNE I KUCHENNE, MEBLE, DRZWI WEWNĘTRZNE ORAZ PODŁOGI I POSADZKI NIE STANOWIĄ WYPOSAŻENIA LOKALU. ROZMIESZCZENIE MEBLI I URZĄDZEŃ SANITARNYCH PRZEDSTAWIŁYMY JAKO PRZYKŁADOWE. NINIEJSZA KARTA NIE STANOWI OFERTY HANDLOWEJ W ROZUMIENIU KODEKSU CYWILNEGO ORAZ INNYCH PRZEPISÓW PRAWNYCH.



INWESTOR:

NASZ DOM

GENERALNY WYKONAWCA:

PERBUD
BUDUJ Z NAMI